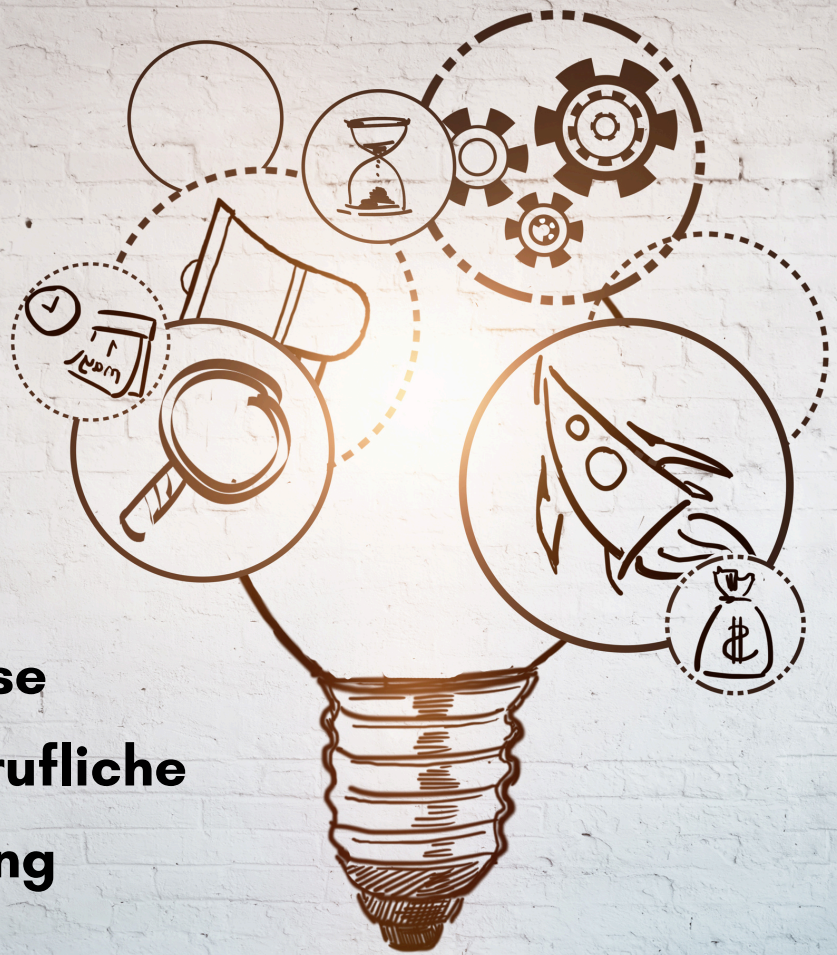


# Ganzheitliches Case Management & Berufliche Wiedereingliederung



**Sie weisen mir den Klienten zu – ich übernehme den gesamten Prozess ab 1. Minute**

## A) CASE MANAGEMENT – KOMPLETTE FALLÜBERNAHME & SYSTEMSTEUERUNG

### 1. FALLÜBERNAHME & AUFTRAGSKLÄRUNG

- Übernahme des Falls ab Zuweisung
- Klärung von Auftrag, Zielsetzung und Zuständigkeiten
- Einholung aller notwendigen Einverständnisse
- Ganzheitliche Erfassung der persönlichen, beruflichen und gesundheitlichen Situation

Sie geben den Fall ab – Verantwortung und Steuerung liegen bei mir.

### 2. SYSTEMKLÄRUNG & KOORDINATION

- Eigenständige Koordination aller beteiligten Stellen, u. a.:
  - IV (Leistungen, Anträge, Reporting)
  - Sozialamt (Sozialhilfe, Beistandschaften)
  - RAV (Arbeitsvermittlung, Kurse, Integrationsmaßnahmen)
  - Krankentaggeldversicherungen
  - Krankenkassen
  - Therapeutische Behandler (Ärzte, Psychologen, Therapeuten)
  - Weitere Stellen nach Bedarf

Eine Ansprechperson statt vieler Schnittstellen.

### 3. PROZESSOPTIMIERUNG DURCH SYSTEMKENNTNIS

- Fundierte Kenntnisse der Antragswege, Formulare und Entscheidungsprozesse
- Korrekte und vollständige Einreichung bereits beim ersten Schritt
- Vermeidung von Verzögerungen durch System-Unkenntnis
- Effiziente, zielgerichtete Kommunikation mit allen Institutionen

Schnellere Entscheidungen, weniger Rückfragen, weniger Leerläufe.

•



# Ganzheitliches Case Management & Berufliche Wiedereingliederung



## 4. MONITORING, STEUERUNG & REPORTING

- Zentrale Dokumentation aller Maßnahmen, Kontakte und Entscheidungen
- Regelmäßige, strukturierte Status-Reports
- Laufende Überprüfung von Zielerreichung und Wirksamkeit
- Früherkennung von Risiken und proaktive Intervention

Volle Transparenz und Kontrolle bei minimalem Aufwand für Sie.

## MEHRWERT CASE MANAGEMENT

- Reduktion Ihres Koordinationsaufwands um bis zu 70 %
- Entlastung Ihrer Fachpersonen
- Klare Zuständigkeiten und verlässliche Prozesse
- Effiziente Nutzung finanzieller und personeller Ressourcen
- Hohe Qualität und Nachvollziehbarkeit der Fallführung
-



# Ganzheitliches Case Management & Berufliche Wiedereingliederung



## B) BERUFLICHE WIEDEREINGLIEDERUNG – KOMPLETTER PROZESS

Die berufliche Wiedereingliederung erfolgt strukturiert, befähigend und praxisnah – abgestimmt auf die individuelle Situation des Klienten.

### 2. JOB-COACHING – PRAKTISCHE VORBEREITUNG

- Berufliche Orientierung und Profilschärfung
- Entwicklung eines realistischen beruflichen Zielbilds
- Bewerbungstraining: Lebenslauf, Anschreiben, Portfolio
- Simulation und Training von Vorstellungsgesprächen
- Arbeitsmarktrecherche und individuelle Bewerbungsstrategie

Der Klient wird handlungsfähig und selbstständig.

### 1. AUFBAUTRAINING – GRUNDLAGE SCHAFFEN

- Mindset-Arbeit:
- Transformation hinderlicher Glaubenssätze und innerer Blockaden
- Zielklärung:
- Was will der Klient wirklich? Was ist realistisch und umsetzbar?
- Life-Work-Balance:
- Umgang mit Gesundheit, Energie und Belastbarkeit
- Ressourcenaktivierung:
- Erkennen und Nutzen vorhandener Stärken, Erfahrungen und Kompetenzen

Stabilität und Klarheit als Basis für den nächsten Schritt.

### 3. ARBEITSMARKT-VORBEREITUNG – INTEGRATION

- Vermittlung in Arbeitstrainings bei Firmenpartnern
- Sammeln praktischer Erfahrung im ersten Arbeitsmarkt
- Enge Begleitung während der Trainingsphase
- Stabilisierung und Vorbereitung auf eine reguläre Anstellung

Brücken bauen zwischen Klient und Arbeitswelt.



# **Ganzheitliches Case Management & Berufliche Wiedereingliederung**



**Aufbautraining → Job-Coaching → Arbeitsmarkt-Vorbereitung**  
**Ein klar strukturierter Weg von der Stabilisierung bis zur nachhaltigen Integration.**