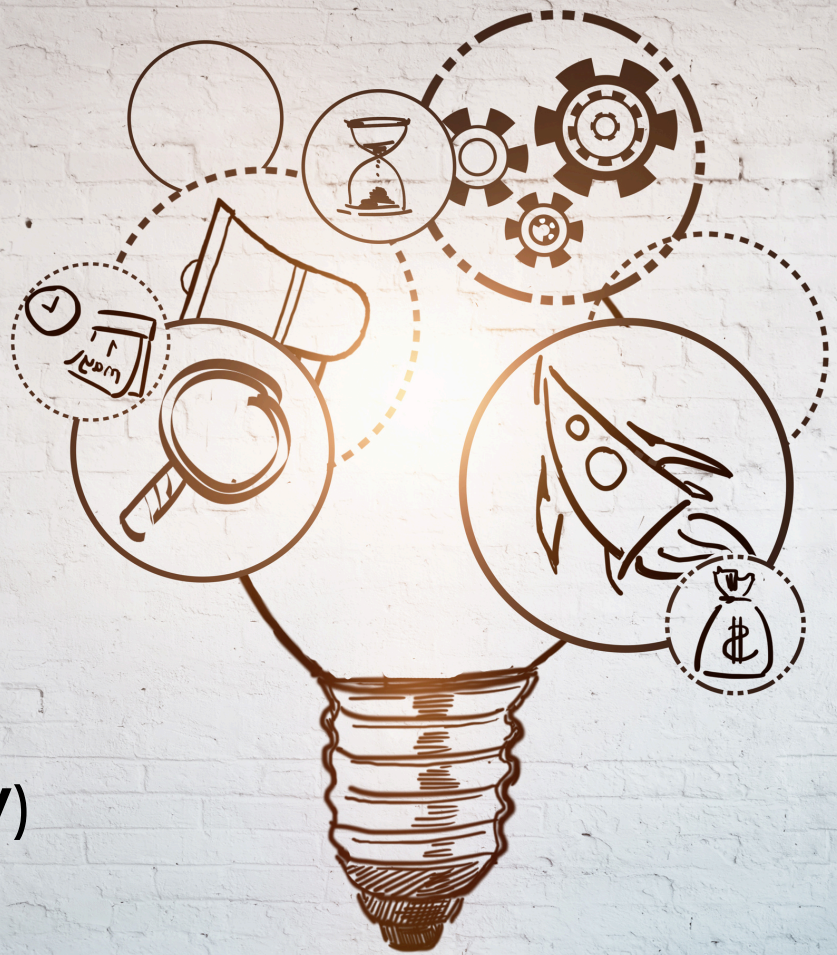


# Dienstleistung für Arbeitsmarktliche Integration (AMI, RAV)



**Wir begleiten Stellensuchende im Rahmen von Job Coaching und Standortbestimmung strukturiert, praxisnah und arbeitsmarktorientiert – mit dem Ziel, die Arbeitsmarktfähigkeit realistisch einzuschätzen und gezielt zu stärken.**

## 2. Ressourcen- & Potenzialanalyse

- Identifikation vorhandener Stärken und Kompetenzen
- Abgleich zwischen Profil, Arbeitsmarkt und realistischen Optionen
- Klärung von Hindernissen (fachlich, persönlich, strukturell)

Schaffung einer klaren und realistischen Ausgangsbasis.

- A) STANDORTBESTIMMUNG
- 1. Auftragsklärung & Ausgangslage
- Klärung des Auftrags und der Zielsetzung
- Erfassung der bisherigen beruflichen Laufbahn
- Analyse von Qualifikationen, Kompetenzen und Erfahrungen
- Einschätzung der aktuellen Arbeitsmarktfähigkeit

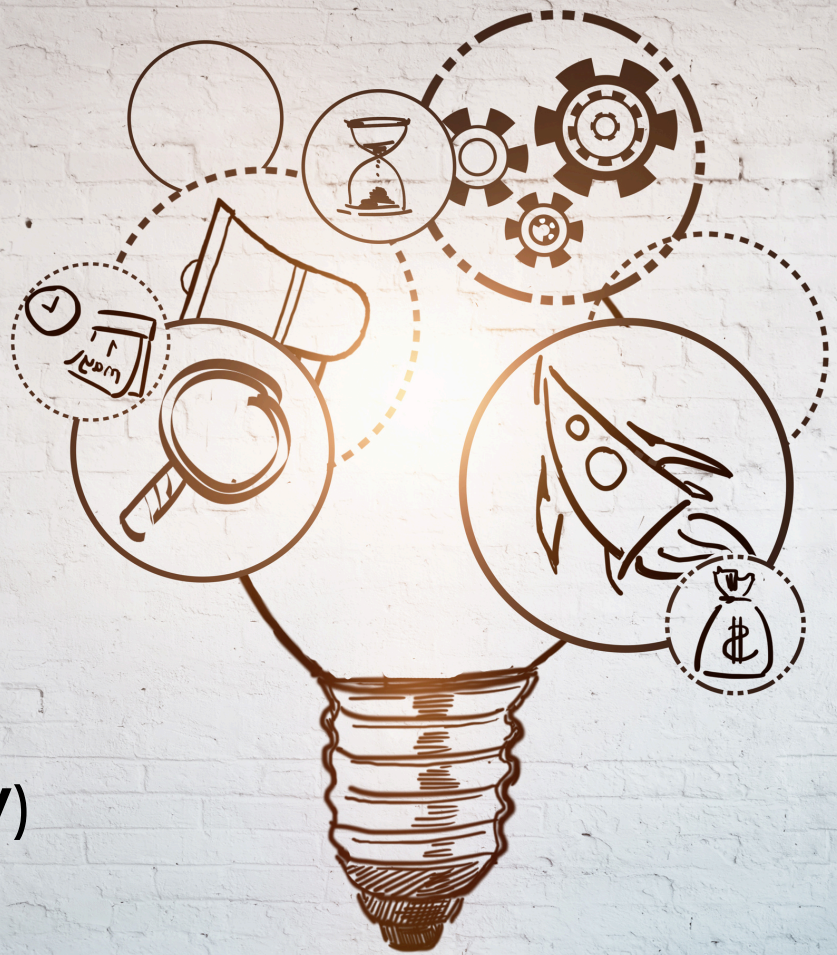
## B) JOB COACHING – BEWERBUNG & ORIENTIERUNG

### 1. Bewerbungsunterlagen

- Analyse und Optimierung des Lebenslaufs
- Unterstützung bei Motivationsschreiben
- Strukturierung und Aktualisierung des Bewerbungs dossiers
- Anpassung an aktuelle Anforderungen des Arbeitsmarktes



# Dienstleistung für Arbeitsmarktliche Integration (AMI, RAV)



## 2. Bewerbungsstrategie

- Definition realistischer Zielprofile
- Entwicklung einer individuellen Bewerbungsstrategie
- Planung und Strukturierung der Bewerbungsaktivitäten
- Unterstützung bei Online-Bewerbungen und Bewerbungsplattformen

## 3. Vorbereitung auf Vorstellungsgespräche

- Vorbereitung auf Bewerbungsgespräche
- Simulation typischer Gesprächssituationen
- Rückmeldung zu Auftreten, Argumentation und Selbstpräsentation

## C) PROZESSAUFLÄRUNG & STRUKTUR

- Erklärung des Bewerbungsprozesses und der Abläufe beim RAV
- Unterstützung bei der Anmeldung und Umsetzung der RAV-Vorgaben
- Strukturierung der Eigenbemühungen
- Förderung der Selbstorganisation und Eigenverantwortung

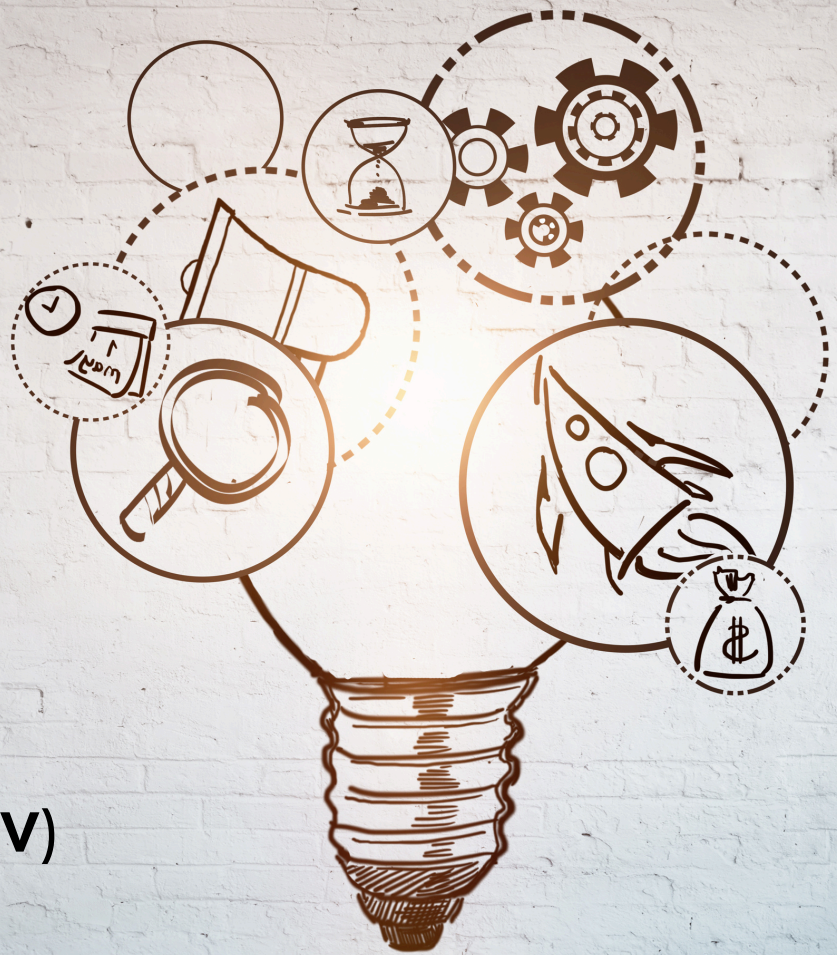
Orientierung, Klarheit und Sicherheit im gesamten Prozess.

## D) MONITORING & RÜCKMELDUNG

- Regelmäßige Standort- und Fortschrittsgespräche
- Dokumentation der vereinbarten Schritte
- Nachvollziehbare Rückmeldungen im Rahmen der Maßnahme
- Anpassung der Strategie bei Bedarf



# Dienstleistung für Arbeitsmarktliche Integration (AMI, RAV)



## IHR MEHRWERT

- Strukturierte und transparente Begleitung
- Klare Arbeitsmarktorientierung
- Entlastung der RAV-Beratung
- Förderung der Eigenverantwortung der Stellensuchenden

## ZIELGRUPPE

- Stellensuchende mit Unterstützungsbedarf im Bewerbungsprozess
- Personen in beruflicher Neuorientierung
- Langzeitarbeitslose oder Personen mit fehlender Struktur



**„Integration in den Arbeitsmarkt gelingt dort, wo Orientierung, Struktur und Eigenverantwortung zusammenkommen.“**